



ORTÉSICA CUELLO

pág.

**1**



ORTÉSICA TRONCO

pág.

**5**



ORTÉSICA EXTREMIDADES SUPERIORES

pág.

**17**



ORTÉSICA EXTREMIDADES INFERIORES

pág.

**31**



ORTÉSICA TOBILLO / PIE

pág.

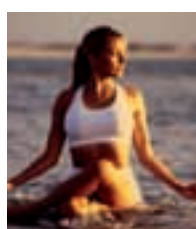
**41**



ORTÉSICA INFANTIL

pág.

**53**



MASTECTOMÍA

pág.

**59**

